



Karta katalogowa

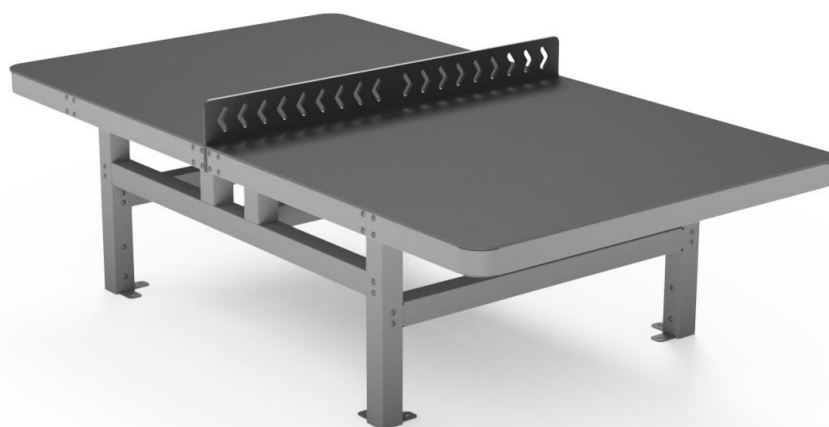
Urządzenie do zabawy na świeżym powietrzu

Wykonano w oparciu o normę PN-EN 1176-1:2017-12

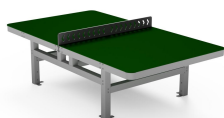
Wyprodukowano w Polsce

Dane techniczne:

- Wymiary urządzenia:	2,65 x 1,50 m
- Wysokość całkowita:	0,73 m
- Wymiary strefy bezpieczeństwa:	8,65 x 5,50 m
- Powierzchnia strefy bezpiecznej:	44,13 m ²
- Wysokość swobodnego upadku (HIC):	-
- Wiek:	3+

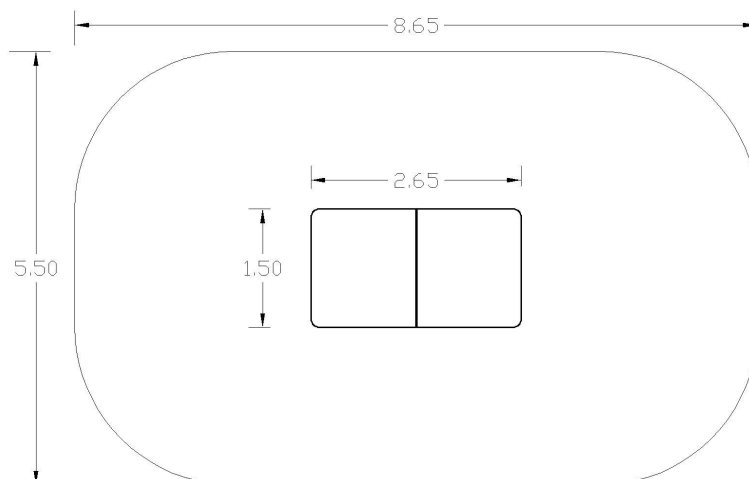


Dostępne warianty kolorystyczne

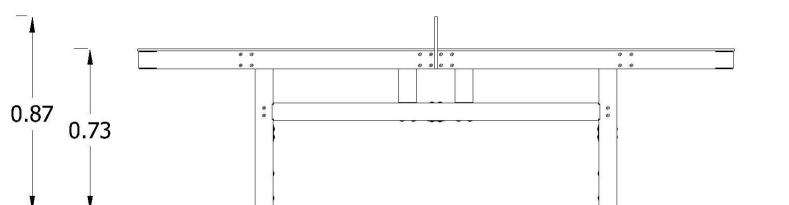




Wymiary urządzenia



Wysokość urządzenia



Specyfikacja materiałowa:

Konstrukcja:	profil 80x80x2 ocynkowany, blat z płyty HPL
Łączenia:	stal nierdzewna
Kotwienie:	urządzenie przykręcane do nawierzchni utwardzonej

Nawierzchnia bezpieczna:

Dowolna

