



Data sheet Karta katalogowa Scheda di dati Fiche Technique Datenblatt

PL Urządzenie do ćwiczeń na świeżym powietrzu

Kategoria urządzenia: Budowa mięśni

Efekt treningu: Drabinka: Efektywne wzmocnienie ramion i łokci.

Sposób używania: Podciąganie na drążku: Złap za uchwyt drążka i unikając ruchu wahadłowego podciągnij ciało do wysokości piersi. Następnie powoli opuszczaj.

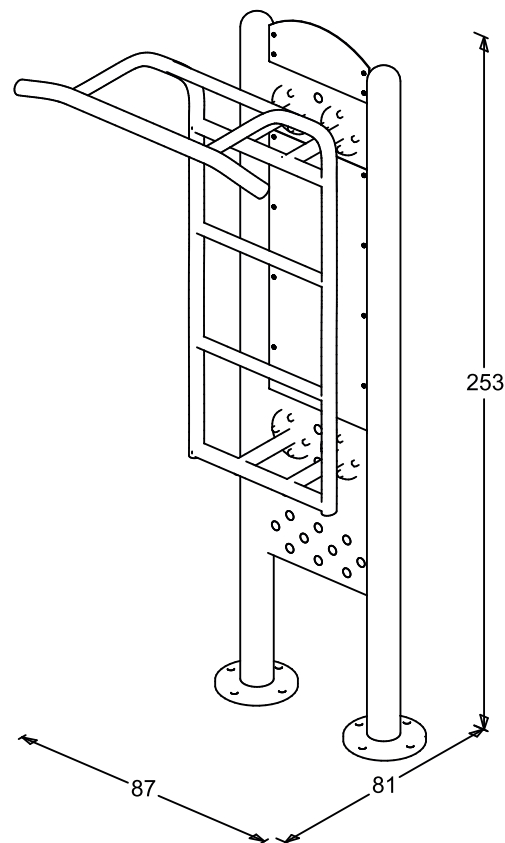
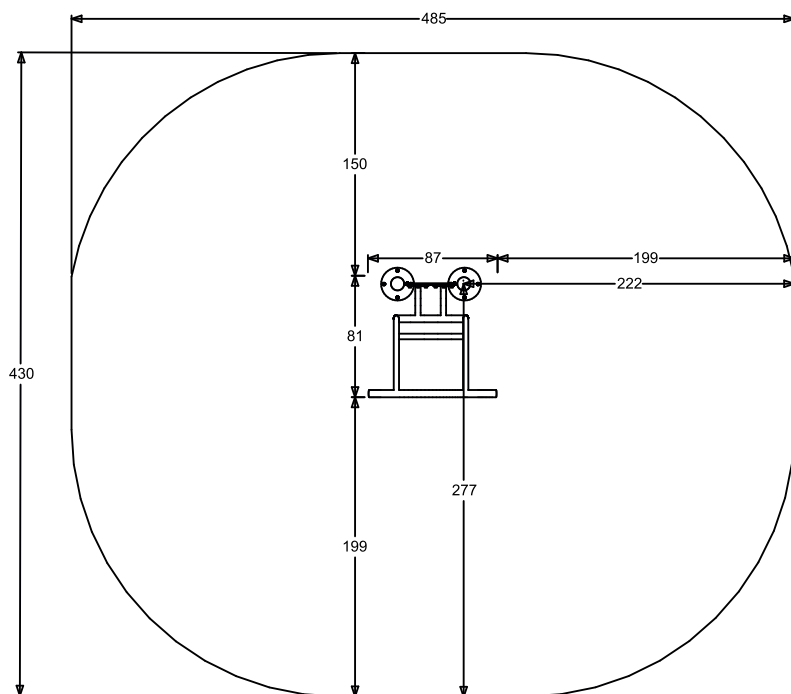
Trudność ćwiczenia: Średnia do wysokiej

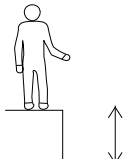
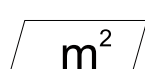

Pełne bezpieczeństwo użytkowania sprzętu można utrzymać tylko dzięki regularnej kontroli dotyczącej uszkodzeń i zużycia. Przestrzegać instrukcję montażu i konserwacji.

Sprzęt przeznaczony dla młodzieży i dorosłych lub użytkowników o wzroście powyżej 1400 mm.

Przeznaczone dla jednej osoby. Maksymalne obciążenie 120 kg.

Wykonano w oparciu o normy: PN 16630:2015-06
Wyprodukowane w Polsce.



 <p>1,95 m</p>	 <p>18,2 m²</p>	 <p>140 cm+</p>
---	---	--



Maintenance manual
Instrukcja konserwacji
Manuel de maintenance
Manuale di manutenzione
Wartungshandbuch

PL Kontrolę przeprowadza się w następujący sposób :

Rutynowe oględziny:

Kontrola wizualna urządzenia, mająca na celu wykrycie widocznych uszkodzeń i zagrożeń, które mogły powstać z powodów np.: niewłaściwego użytkownika, wandalizmu lub przez warunki pogodowe. Częstotliwość oględzin - 1/tydz. Pierwsze oględziny przed oddaniem do użytku. Do czasu oddania do użytkownika zabezpieczyć urządzenia przed użytkowaniem i usunąć pomoce montażowe. Po pierwszych użyciach po zainstalowaniu urządzenia sprawdzić dokręcanie śrub szczególnie fundamentowych.

UWAGA 1 Dla siłowni zewnętrznych, zainstalowanych w miejscach charakteryzujących się intensywnym użytkowaniem urządzeń, a także w miejscach narażonych na częste uszkodzenia spowodowane wandalizmem, mogą być wymagane codzienne oględziny.

UWAGA 2 Podczas kontroli rutynowej oraz operacyjnej należy zwrócić uwagę na: czystość, poziom gruntu, stan powierzchni gruntu , odsłonięte (ruchome) fundamenty , ostre krawędzie , brakujące części , nadmierne zużycie (ruchome i rozczepione części), wytrzymałość konstrukcji oraz dokręcenie śrub.

Kontrola operacyjna:

Dokładniejsze niż rutynowe oględziny urządzenia sprawdzające funkcjonalność i stabilność urządzenia do ćwiczeń.

- należy ją wykonać co 1 do 3 miesięcy

Roczna inspekcja główna:

Kontrola określająca ogólny stan dla bezpiecznej eksploatacji urządzeń (główna kontrola roczna)

UWAGA 3 Główna inspekcja roczna może wymagać wykopania lub rozłożenia (rozkręcenia) poszczególnych urządzeń do ćwiczeń lub ich części.

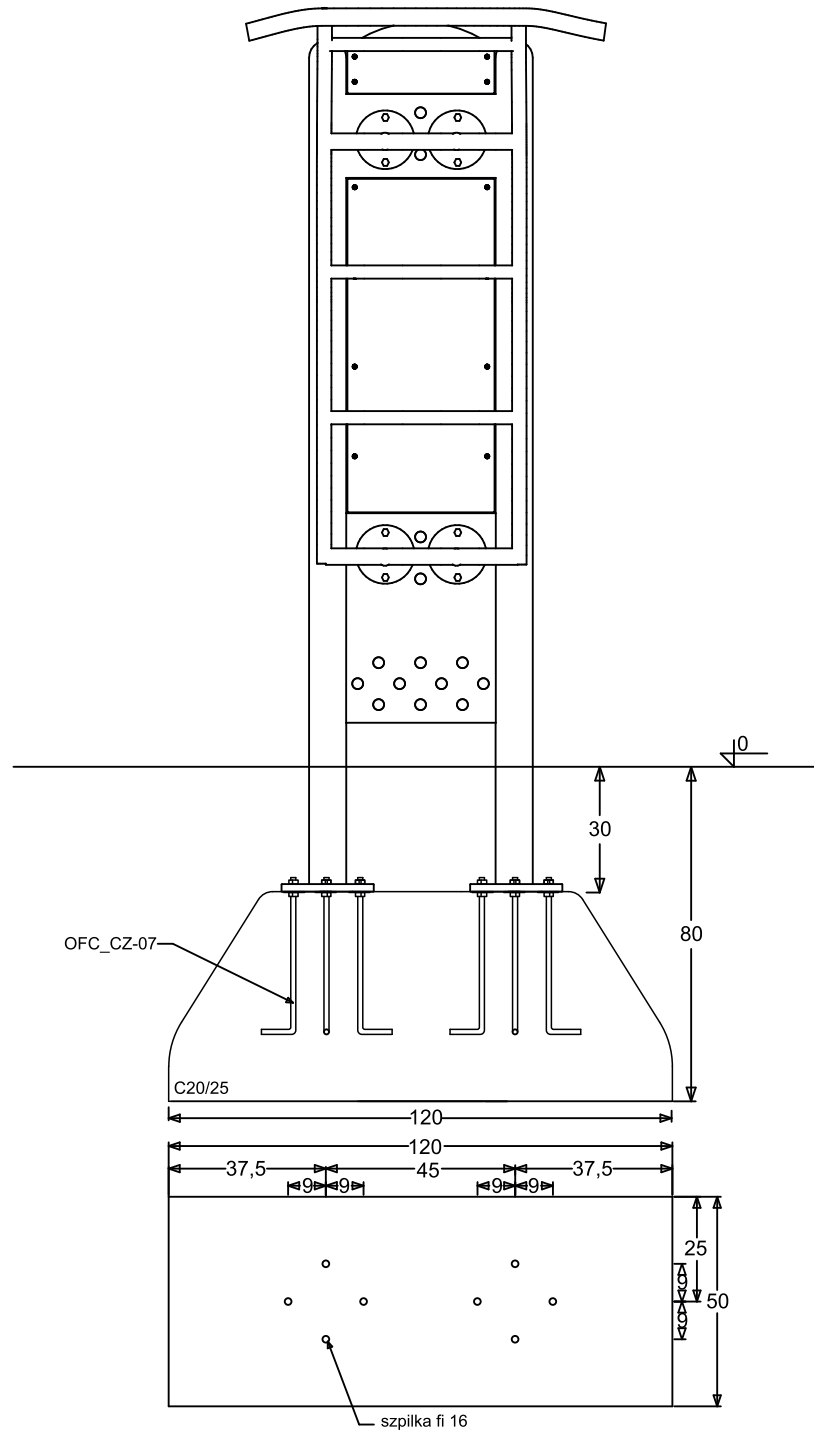
Roczna inspekcja powinna zostać wykonana przez producenta, lub autoryzowanego serwisanta Outdoor Fitness Center. Zgłoszenia inspekcji rocznych kierować na adres: fitness@outdoorfitness.pl

Awarie

W przypadku braku, uszkodzenia lub zużycia elementów urządzenia należy je bezzwłocznie wymienić lub naprawić. Jeśli jest to niemożliwe to zabezpieczyć urządzenie przed użytkowaniem. **Kontakt do serwisu Outdoor Fitness Center: fitness@outdoorfitness.pl.** Stosować tylko oryginalne części zamienne. Naprawy oraz wymiany części dokonać mogą tylko producent lub jego autoryzowany przedstawiciel.



Plan fundamentowania

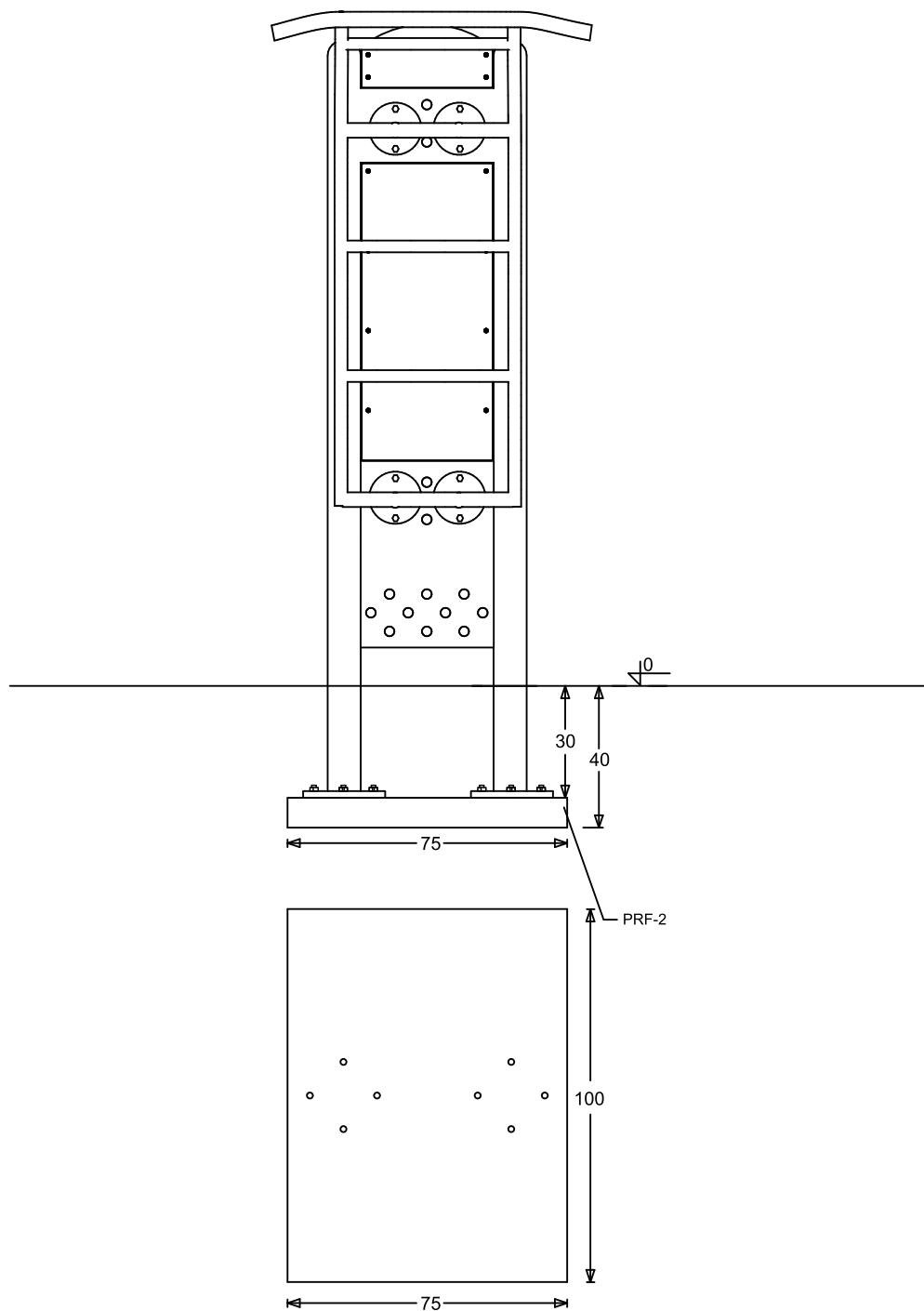


Zalecamy dokręcać śruby fundamentowe kluczem z regulowaną siłą dokręcania.

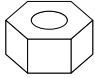

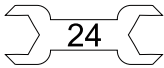

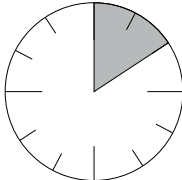
<p>8xM16</p>	<p>8xM16</p>	<p>24</p>	<p>2x</p>		<p>C20/25</p> <p>Min. 48h</p>
---------------------	---------------------	-----------	------------------	--	--------------------------------------



Montaż na fundamenty prefabrykowane



Zalecamy dokręcać śruby fundamentowe kluczem z regulowaną siłą dokręcania.

<p>8xM16</p> 	<p>8xM16</p> 		<p>2x</p> 	
---	---	---	--	---