



Data sheet Karta katalogowa Scheda di dati Fiche Technique Datenblatt

PL

Urządzenie do ćwiczeń na świeżym powietrzu

Kategoria urządzenia: Koordynacja, krążenie krwi, budowa mięśni

Orbitrek

Efekt treningu: Delikatny dla stawów trening mięśni nóg i bioder. Dodatkowo trening mięśni pasa barkowego i ramion. Wpływa pozytywnie na spalanie tkanki tłuszczowej.

Sposób używania: Chwyć mocno rękami oba uchwyty i stań na pedałach. Poruszaj nogami do przodu i do tyłu, jednocześnie pomagając sobie rękami na zmianę ciągnąc i pchając drążki.

Trudność ćwiczenia: Średnie

Biegacz

Efekt treningu: Delikatny dla stawów trening mięśni całych nóg i bioder. Poprawia ponadto zmysł równowagi.

Sposób używania: Chwyć mocno za uchwyt i postaw obie nogi na pedałach. Poruszaj nogami w przód i w tył.

Trudność ćwiczenia: Łatwe

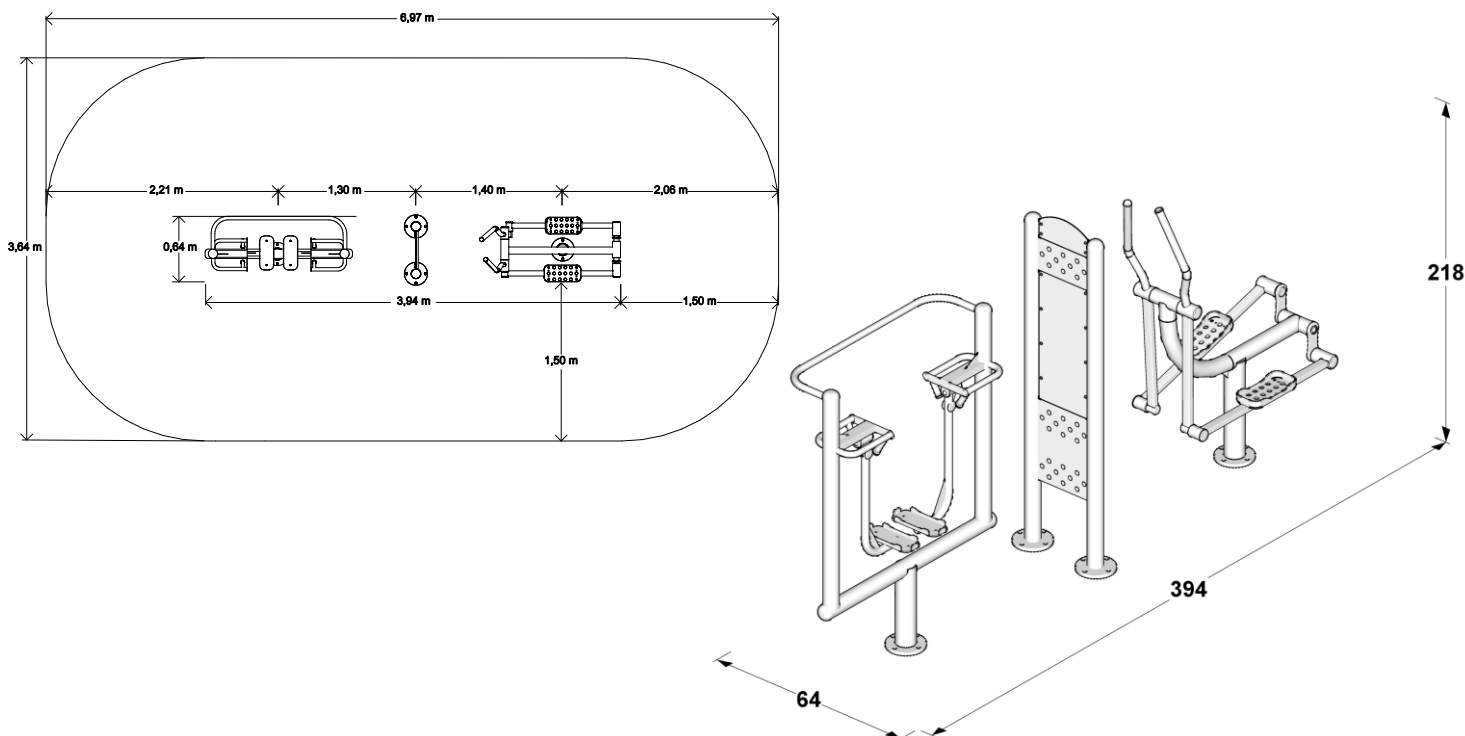
Pełne bezpieczeństwo użytkowania sprzętu można utrzymać tylko dzięki regularnej kontroli dotyczącej uszkodzeń i zużycia. Przestrzegać instrukcję montażu i konserwacji.

Pełne bezpieczeństwo użytkowania sprzętu można utrzymać tylko dzięki regularnej kontroli dotyczącej uszkodzeń i zużycia. Przestrzegać instrukcję montażu i konserwacji.

Sprzęt przeznaczony dla młodzieży i dorosłych lub użytkowników o wzroście powyżej 1400 mm.

Przeznaczone dla jednej osoby. Maksymalne obciążenie 120 kg.

Wykonano w oparciu o normy: PN 16630:2015-06
Wyprodukowane w Polsce.





Maintenance manual
Instrukcja konserwacji
Manuel de maintenance
Manuale di manutenzione
Wartungshandbuch

PL Kontrolę przeprowadza się w następujący sposób :

Rutynowe oględziny:

Kontrola wizualna urządzenia, mająca na celu wykrycie widocznych uszkodzeń i zagrożeń, które mogły powstać z powodów np.: niewłaściwego użytkownika, wandalizmu lub przez warunki pogodowe. Częstotliwość oględzin - 1/tydz. Pierwsze oględziny przed oddaniem do użytku. Do czasu oddania do użytkownika zabezpieczyć urządzenia przed użytkowaniem i usunąć pomoce montażowe. Po pierwszych użyciach po zainstalowaniu urządzenia sprawdzić dokręcanie śrub szczególnie fundamentowych.

UWAGA 1 Dla siłowni zewnętrznych, zainstalowanych w miejscach charakteryzujących się intensywnym użytkowaniem urządzeń, a także w miejscach narażonych na częste uszkodzenia spowodowane wandalizmem, mogą być wymagane codzienne oględziny.

UWAGA 2 Podczas kontroli rutynowej oraz operacyjnej należy zwrócić uwagę na: czystość, poziom gruntu, stan powierzchni gruntu, odsłonięte (ruchome) fundamenty, ostre krawędzie, brakujące części, nadmierne zużycie (ruchome i rozczepione części), wytrzymałość konstrukcji oraz dokręcenie śrub.

Kontrola operacyjna:

Dokładniejsze niż rutynowe oględziny urządzenia sprawdzające funkcjonalność i stabilność urządzenia do ćwiczeń.

- należy ją wykonać co 1 do 3 miesięcy

Roczna inspekcja główna:

Kontrola określająca ogólny stan dla bezpiecznej eksploatacji urządzeń (główna kontrola roczna)

UWAGA 3 Główna inspekcja roczna może wymagać wykopania lub rozłożenia (rozkręcenia) poszczególnych urządzeń do ćwiczeń lub ich części.

Roczna inspekcja powinna zostać wykonana przez producenta, lub autoryzowanego serwisanta Outdoor Fitness Center. Zgłoszenia inspekcji rocznych kierować na adres: fitness@outdoorfitness.pl

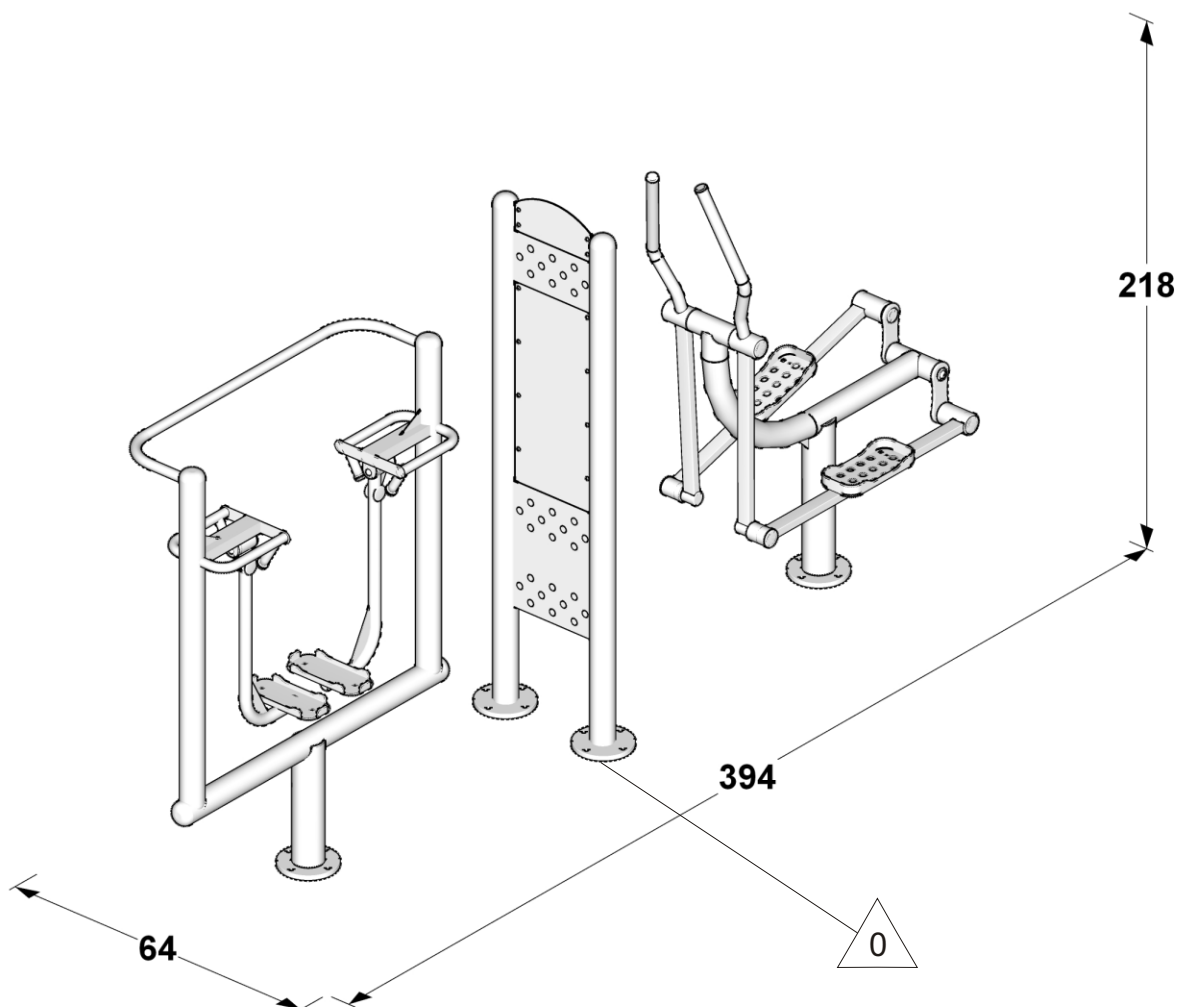
Awarie

W przypadku braku, uszkodzenia lub zużycia elementów urządzenia należy je bezzwłocznie wymienić lub naprawić. Jeśli jest to niemożliwe to zabezpieczyć urządzenie przed użytkowaniem. **Kontakt do serwisu Outdoor Fitness Center: fitness@outdoorfitness.pl.** Stosować tylko oryginalne części zamienne. Naprawy oraz wymiany części dokonać mogą tylko producent lub jego autoryzowany przedstawiciel.



Installation manual
Instrukcja instalacji
Manuel d'installation
Manuale di installazione
Installationshandbuch

0,6m	23,6 m ²	140 cm+

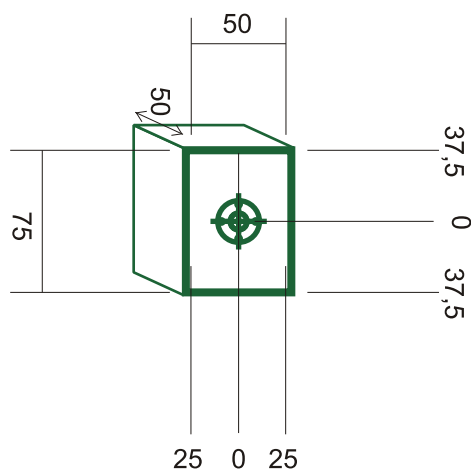
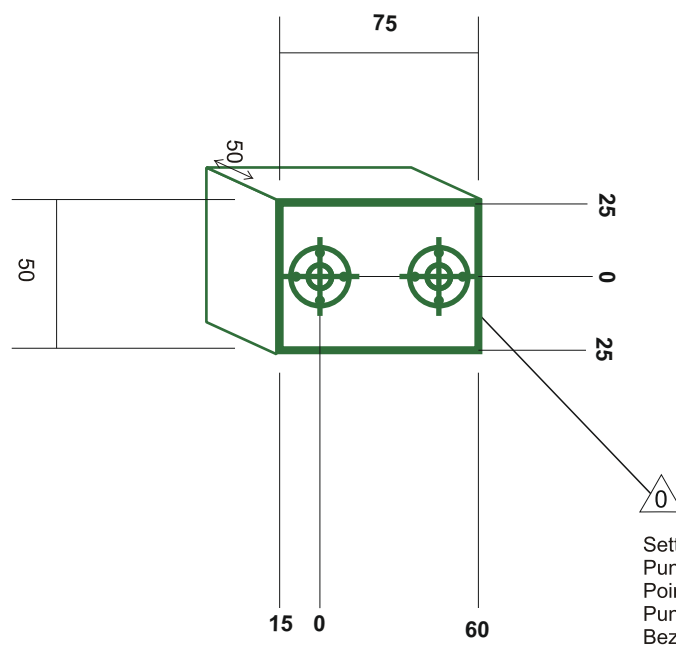
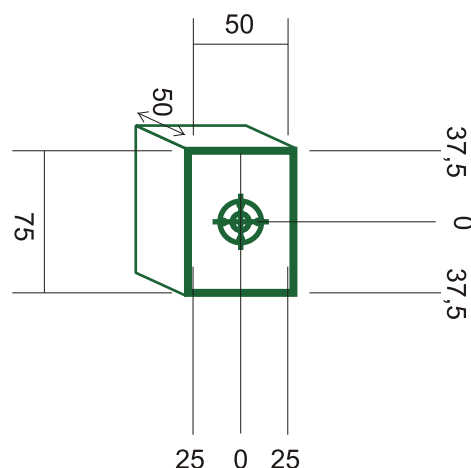


OFC-02+05 Biegacz + Orbitrek



Concrete pad
 Fundament betonowy
 Dalle béton
 Solera de Hormigón
 Beton Bodenplatte

1,13m² / 0,56 m³



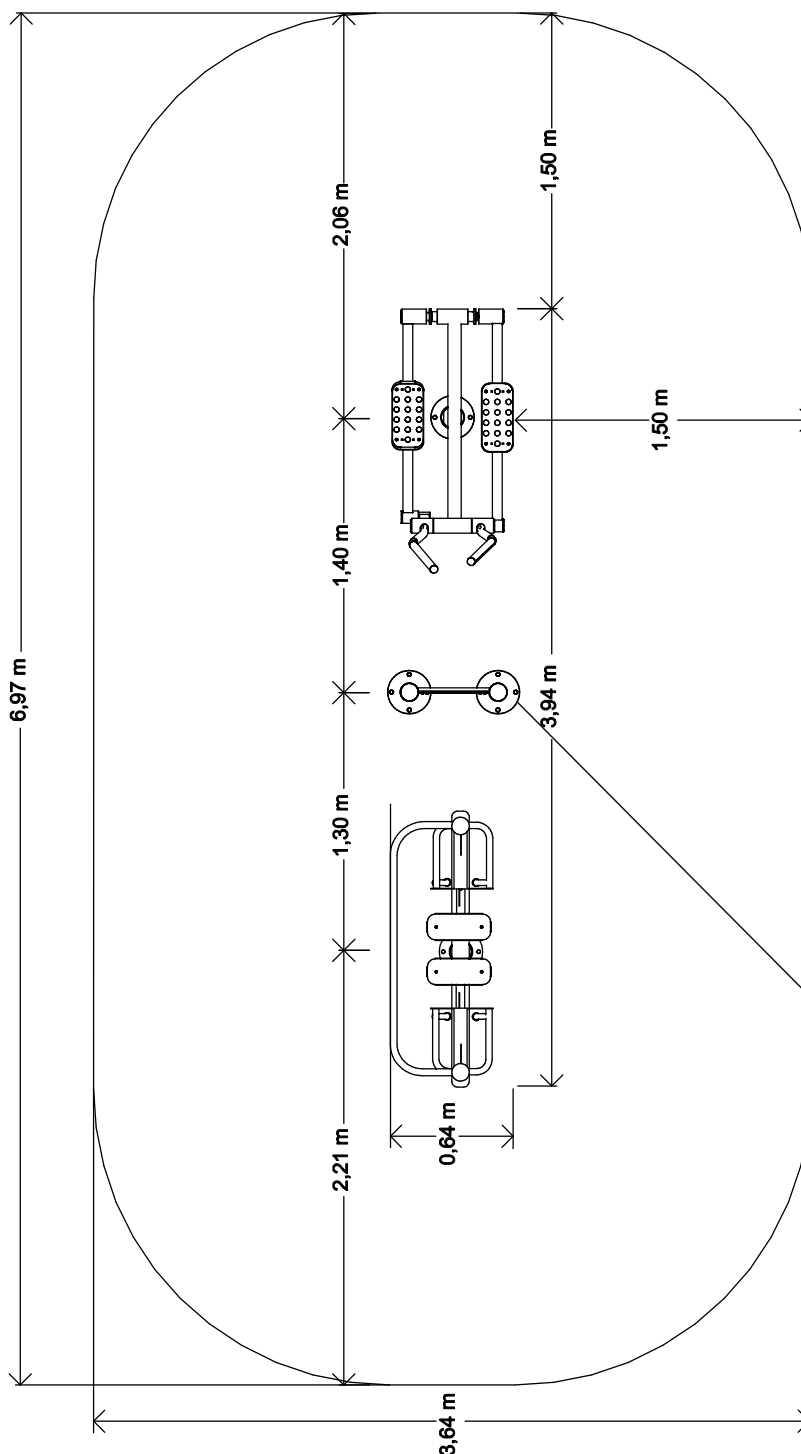
OFC-02+05 Biegacz + Orbitrek



Impact Area
Strefa opadku
Zone d'Impact
Area de Impacto
Fallraum

Required surface: Any
Wymagana nawierzchnia: dowolna
Toute surface nécessaire
Superficie necessaria: Qualsiasi
Erforderliche Oberflächen: Jede

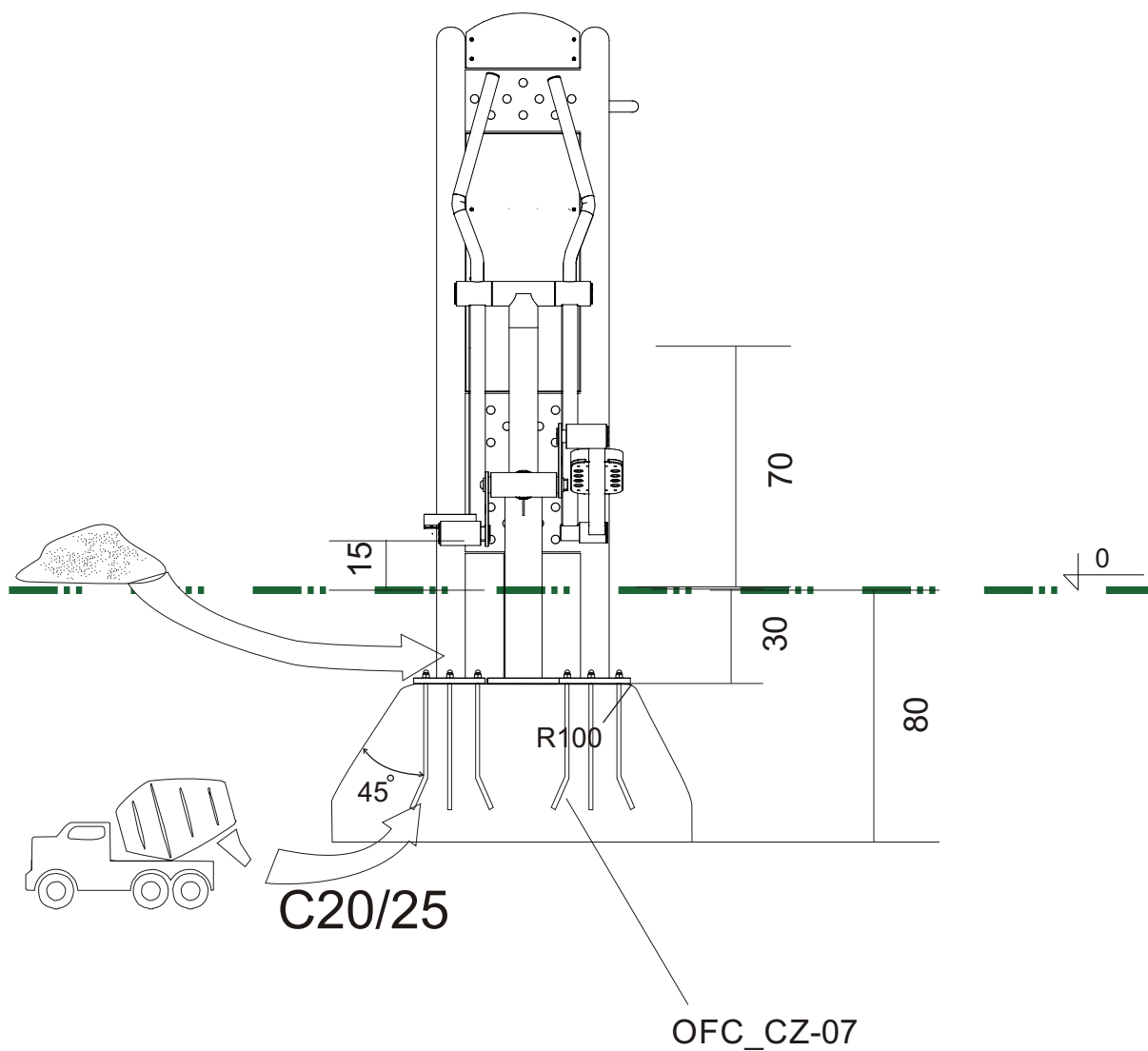
23,6 m²



Setting Out Point
Punkt odniesienia
Point de Référence
Punto de referencia
Bezugspunkt



Footing plan
 Plan fundamentowania
 Implanation
 Implanación
 Fundamentplan



Zalecamy dokręcać śruby fundamentowe kluczem z regulowaną siłą dokręcania.

16xM16 	16xM16 	 	2x 		 C20/25 Min.48h
-------------------	-------------------	------	---------------	--	---